

SCÉIM TOSAÍOCHTA BUS NA PÁIRCE MÓIRE

NUACHTLITIR - EAGRÁN UIMH. 6

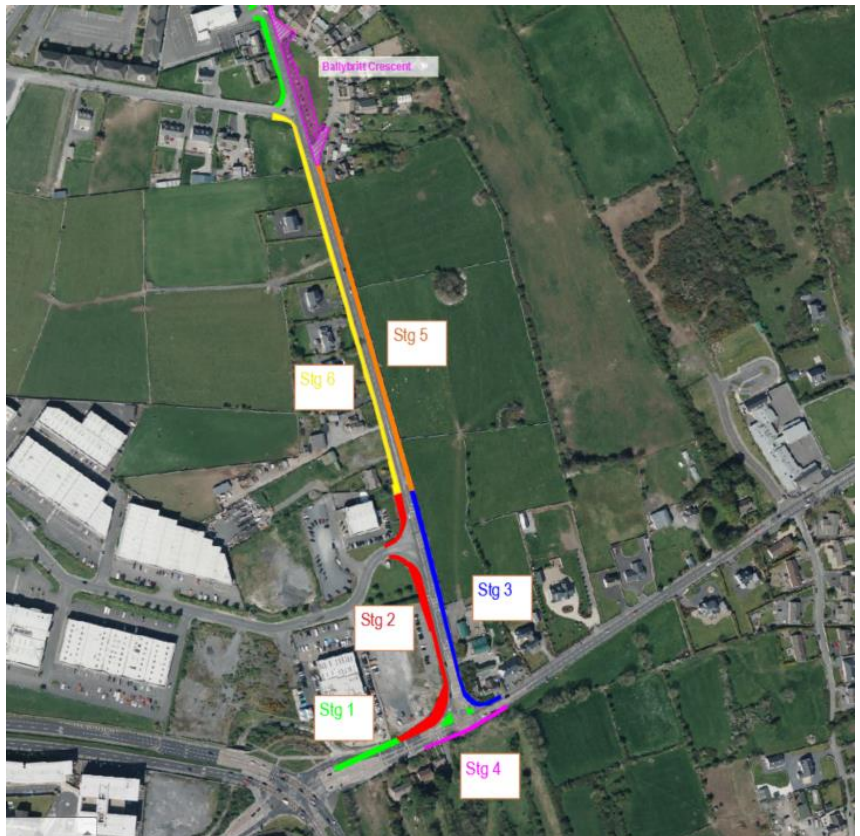
13^ú Meitheamh 2024

FÁILTE CHUIG AN 6^ú EAGRÁN DE NUACHTLITIR SCÉIM TOSAÍOCHTA BUS NA PÁIRCE MÓIRE

Tá tógáil scéim Tosaíochta Bus na Páirce Móire ar siúl ó 19 Feabhra agus tá dul chun cinn maith á dhéanamh ar oibreacha ag Acomhal Mhuine Mheá, Bóthar na Páirce Móire agus Corrán Bhaile an Bhriotaigh. Tugann an méid seo a leanas breac-chuntas ar na hoibreacha atá beartaithe do na 4 seachtaine amach romhainn:

Oibreacha seala lae:

- Tá oibreacha cosáin nithiúla críochnaithe anois ar an gCosán Thoir ó Acomhal Mhuine Mheá go Corrán Bhaile an Bhriotaigh (Céim 3 agus 5). Díreofar oibreacha thar an gcéad tréimhse eile ar an gCosán Thiar (Céim 2 agus 6) agus Acomhal Mhuine Mheá (Céim 1 agus 4). Rachaidh JCEL i dteagmháil le húinéirí maoine roimh ré chun oibreacha cosáin a chur ar siúl trasna bealaí isteach i Limistéir Chéim 4 agus Chéim 6.
- Beidh bearta sealadacha bainistíochta tráchta, lena n-áirítear dúnadh lána as an mbuaic lána agus atreorú sealadach coisithe agus rotharbhealaí, i bhfeidhm timpeall na limistéar oibreacha freisin, de réir mar is gá. Féach ar an sceitse thíos ina dtaispeántar an bealach atreoraithe do choisithe sealadacha a theastaíonn

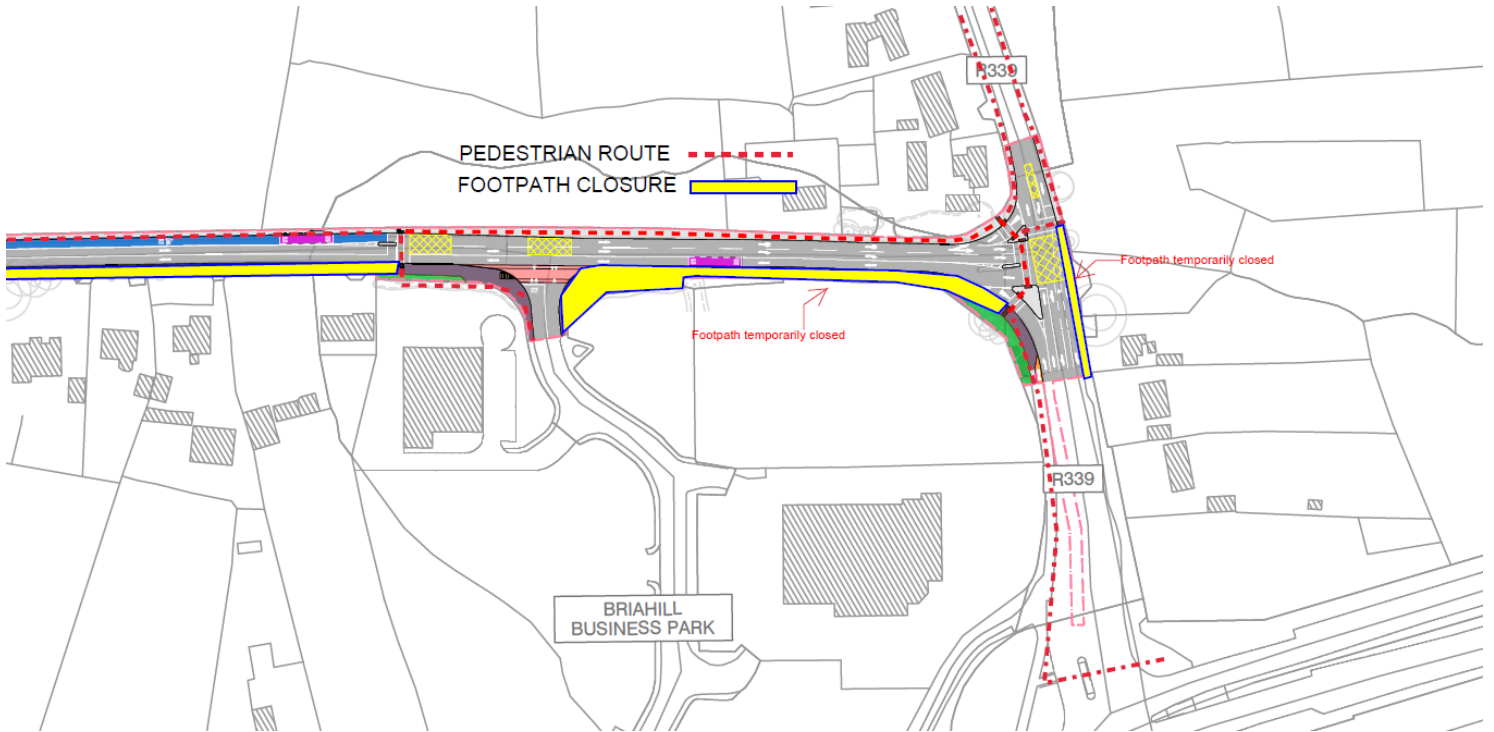


Oibreacha seala oíche:

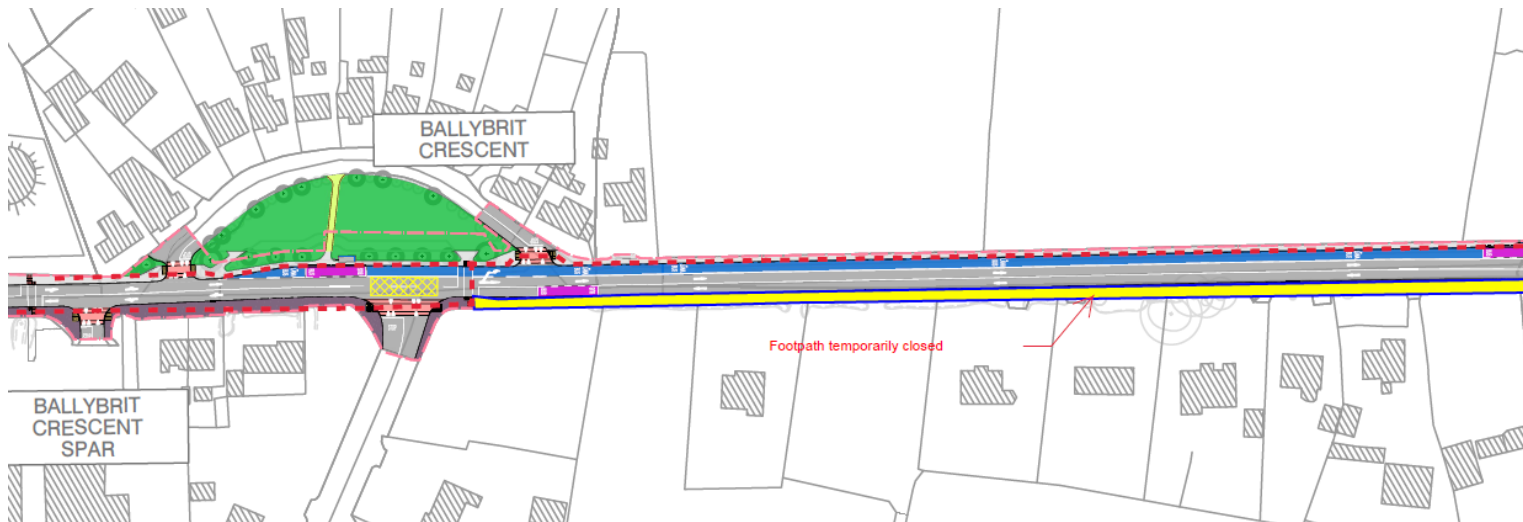
- Beidh oibreacha seala oíche ar siúl i Limistéir Chéim 1 go 6 ón 17 Meitheamh go dtí an 19 Iúil.
- Beidh oibreacha seala oíche ar siúl ó 6.30pm sa tráthnóna go dtí thart ar 6.00am an mhaidin dar gcionn.
- Díreofar go príomha ar oibreacha seala oíche ar oibreacha cosáin, athdhromchlú bóithre, marcáil líne agus suiteálacha nua comharthaí tráchta.
- Beidh gá le bearta bainistíochta tráchta sealadacha Chnoc Mhaoil Drise go Bóthar na Páirce Móire chun na hoibreacha a éascú.
- Beidh malairtí sealadacha coisithe agus rotharbhealaigh i bhfeidhm timpeall na gceantar oibreacha de réir mar is

Bealach Athstiúrtha Coisithe d'Oibreacha Chéim 2, 4 agus 6:

- Chun críochnú oibreacha cosáin i gceantair Chéim 2, 4 agus 6 a éascú, beidh bealaí atreoraithe sealadacha do choisithe i bhfeidhm de réir na sceitsí thíos ó Dé Luain 17 Meitheamh ar feadh tréimhse 4 seachtaine.
- Beidh comharthaíocht bhainistíochta coisithe sealadach i bhfeidhm ag tabhairt comhairle faoi na bealaí nua do choisithe agus láithreacha athlonnaithe stadanna bus.



Acomhal Mhuine Mheá (Cuid 1)



Corrán Bhaile an Bhriota (Cuid 2)

Chun tuilleadh eolais a fháil: Déan teagmháil linn Jons Civil Engineering 0860835461 nó donalkelly@jonscivil.ie